

# 地中レーダ法基礎【レベルI】講習会 in つくば

本講習会は、地中レーダについての知っておきたい基礎知識から、即実践に応用できる探査技術を座学・実技実習で学ぶ構成となっております。また最後に技能確認試験(筆記および実技)を実施し、合格された方にはコンクリート内部探査技術者 地中レーダ法基礎【レベルI】の資格証明書を発行いたします(発行手数料必要)。

日時 ————— 2019年9月26日(木) 10:00-16:00

場所 ————— 応用地質株式会社内 〒305-0841 茨城県つくば市御幸が丘43

受講費用 ——— お問合せください ※当日、受付にて現金でお支払ください

- 講習内容 ———
1. 地中レーダ法の原理
  2. 地中レーダ機器の性能と機能
  3. 地中埋設物等の探査法
  4. 機器操作方法、探査方法(実技)
  5. 報告書作成方法

- 電磁波レーダ法の資格書をお持ちでない方  
技能確認試験に合格された方の資格証明書発行には、発行手数料4000円が必要です。
- すでに電磁波レーダ法の資格書をお持ちの方  
技能確認試験に合格された方には資格証明書を更新していただく必要がございます。  
発行手数料として別途4000円がかかりますので予めご了承ください。

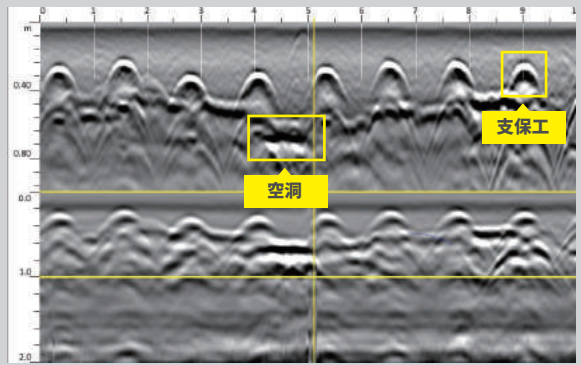
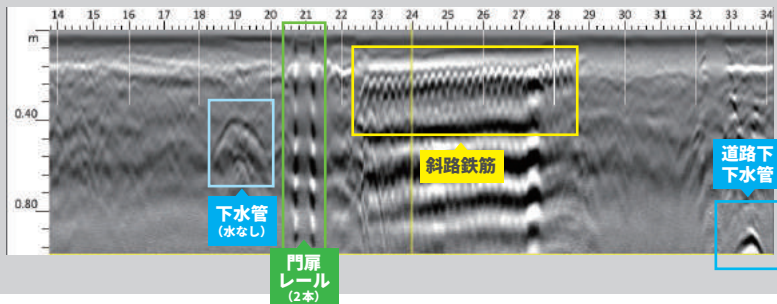
試験合格者  
顔写真付き  
資格証明書



使用装置 GSSI 社  
ユーティリティスキャンスマート

その他・・・埋設物探査について探査のプロが教えます!

実例を交えての講習!



# FAXお申込み用紙

第4回 地中レーダ法基礎【レベルI】講習会 inつくば

↑ FAX送信方向



KEYTEC(株)内一般社団法人  
日本非破壊内部探査技術協会

078-200-5227

お名前		貴社名	
お名前フリガナ		部署名	
メールアドレス		電話番号	
CPDS代行申請	<input type="checkbox"/> CPDS登録番号：		
ご住所	〒		
機器を持参しますか？	ユーティリティスキャン スマート ・ 持っていない		
備考	ご請求書が必要な場合こちらにご記入お願いいたします。(宛名情報などご指定ございましたらご記入ください。) ご不明点などございましたら、お気軽にお問合せください。		

※複数名お申込の場合は、<http://conii.org/contact-gpr/>からお申込ください。  
※電磁波レーダの講習会も随時開催しております。最新情報はWEBサイトよりご覧ください。

## アクセス

応用地質株式会社内  
〒305-0841 茨城県つくば市御幸が丘43

